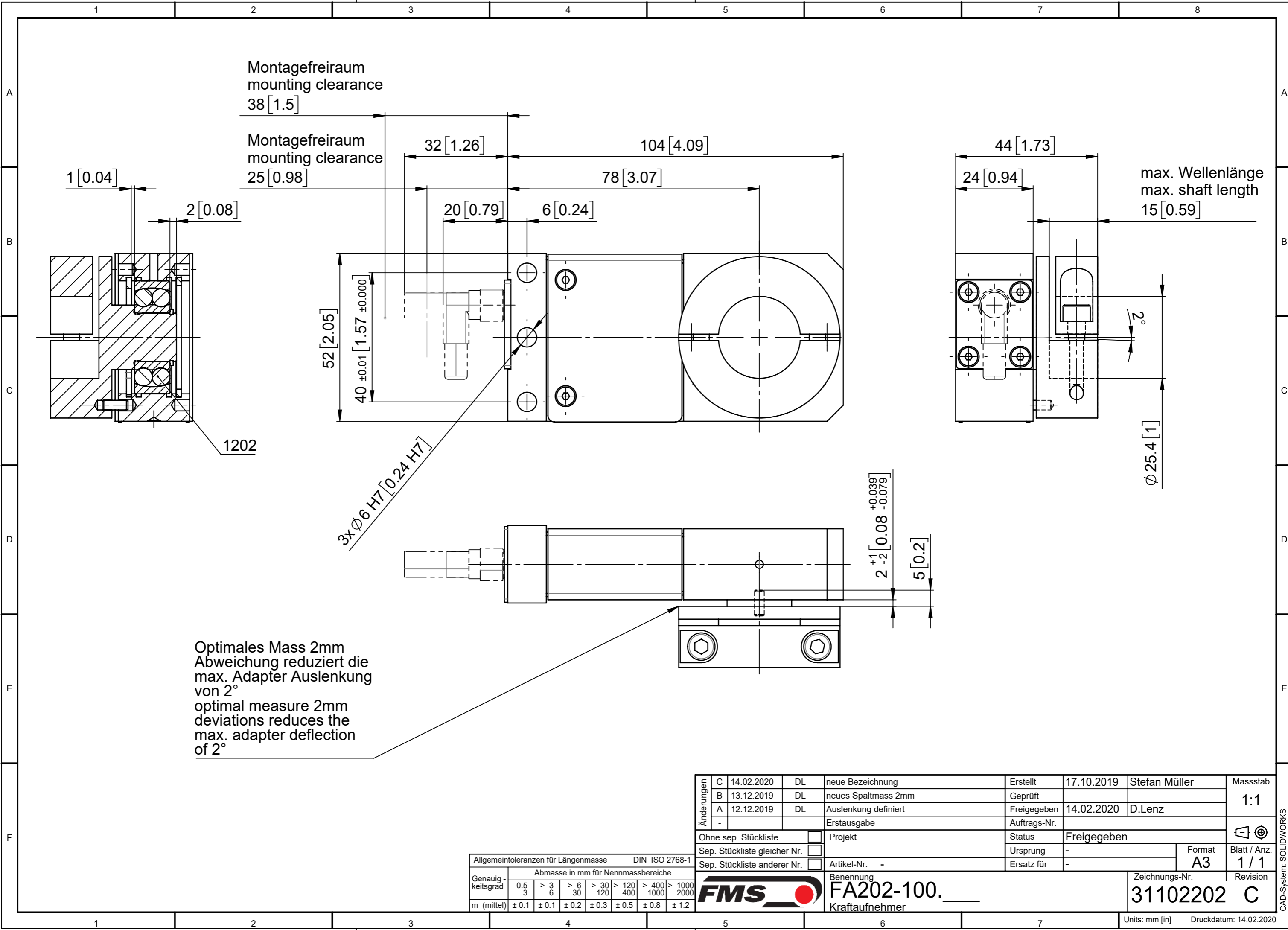


We reserve all rights in this document and its subject matter. The recipient hereby acknowledges these rights and assures the use of this document only for the purpose it was delivered. © FMS

Dieses Dokument ist unser geistiges Eigentum. Es darf ohne unsere ausdrückliche Genehmigung weder kopiert, vervielfältigt oder verwendet, noch an Dritte weitergegeben werden. Zuwiderhandlung ist strafbar und wird strafrechtlich verfolgt. © FMS



Optimales Mass 2mm  
Abweichung reduziert die  
max. Adapter Auslenkung  
von 2°  
optimal measure 2mm  
deviations reduces the  
max. adapter deflection  
of 2°

Änderungen	C	14.02.2020	DL	neue Bezeichnung	Erstellt	17.10.2019	Stefan Müller	Massstab 1:1
	B	13.12.2019	DL	neues Spaltmass 2mm	Geprüft			
	A	12.12.2019	DL	Auslenkung definiert	Freigegeben	14.02.2020	D.Lenz	
	-			Erstausgabe	Auftrags-Nr.			
Ohne sep. Stückliste <input type="checkbox"/>				Projekt	Status	Freigegeben		Blatt / Anz. 1 / 1
Sep. Stückliste gleicher Nr. <input type="checkbox"/>					Ursprung	-	Format A3	
Sep. Stückliste anderer Nr. <input type="checkbox"/>				Artikel-Nr. -	Ersatz für	-	Zeichnungs-Nr. 31102202	Revision C

Allgemeintoleranzen für Längenmasse DIN ISO 2768-1							
Genauigkeitsgrad	Abmasse in mm für Nennmassbereiche						
	0,5 ... 3	> 3 ... 6	> 6 ... 30	> 30 ... 120	> 120 ... 400	> 400 ... 1000	> 1000 ... 2000
m (mittel)	± 0.1	± 0.1	± 0.2	± 0.3	± 0.5	± 0.8	± 1.2



Benennung  
**FA202-100.**  
Kraftaufnehmer

Zeichnungs-Nr.  
**31102202**  
Revision  
**C**

CAD-System: SOLIDWORKS