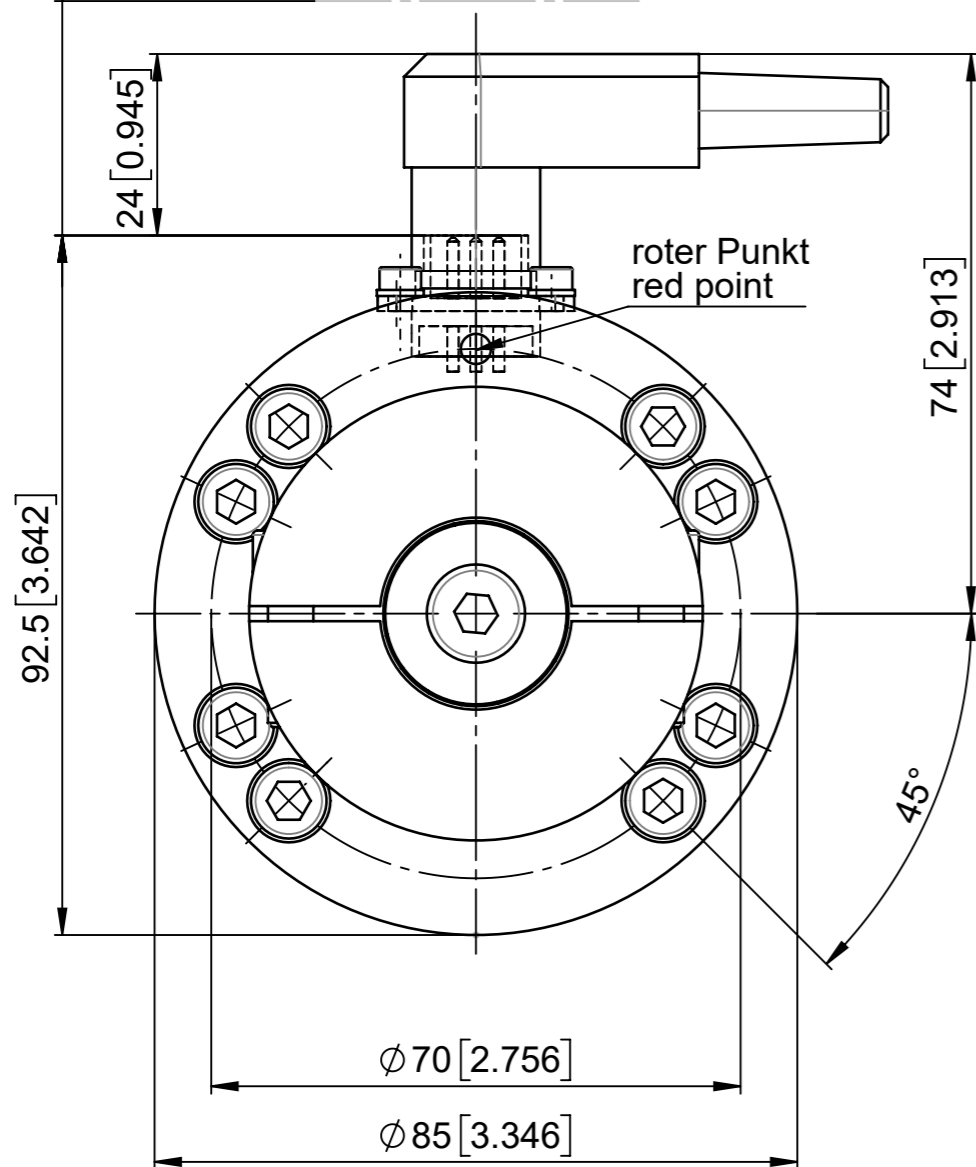
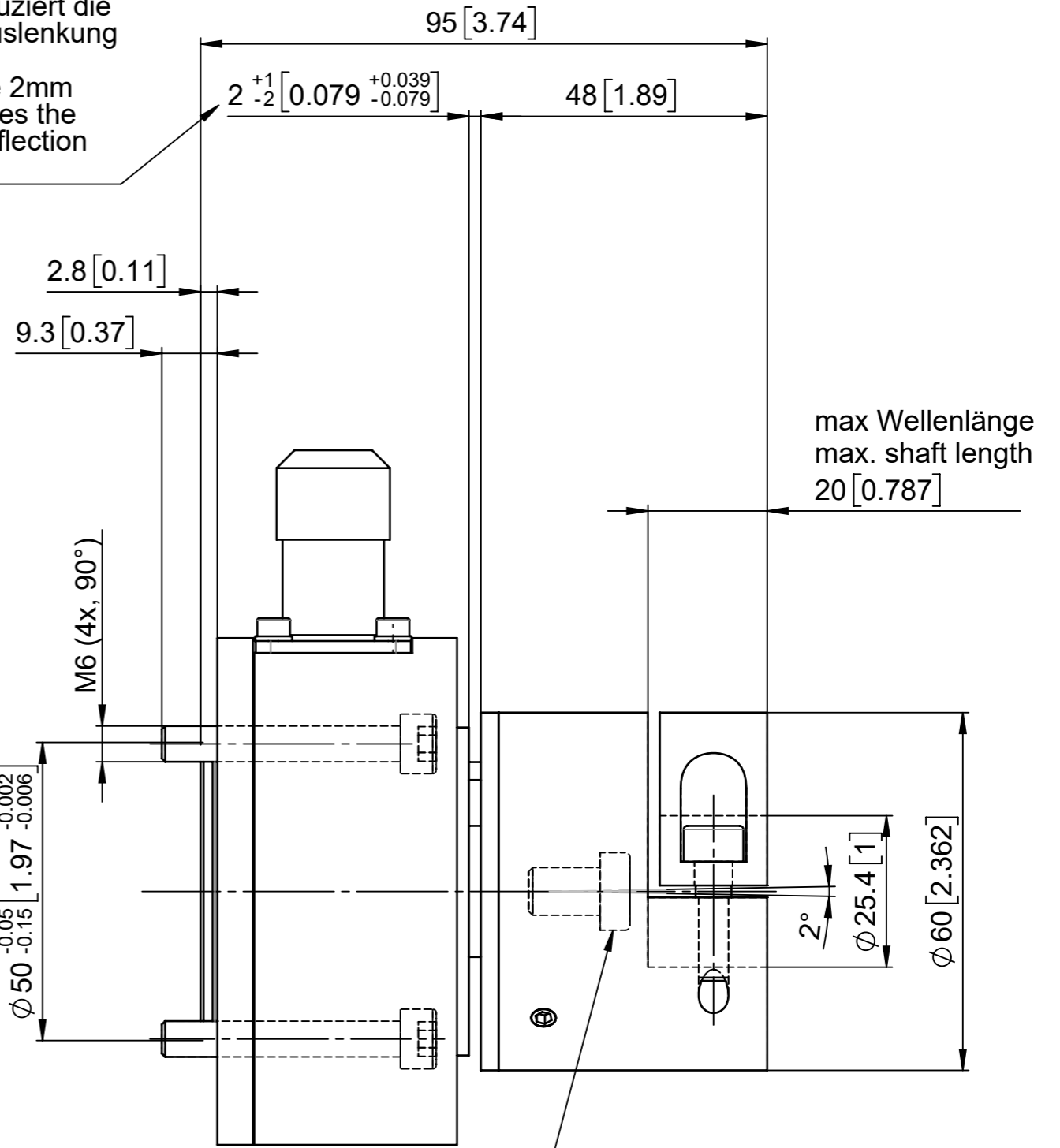


Montagefreiraum
mounting clearance
31 [1.22]



Optimales Mass 2mm
Abweichung reduziert die
max. Adapter Auslenkung
von 2°
optimal measure 2mm
deviations reduces the
max. adapter deflection
of 2°



max Wellenlänge
max. shaft length
20 [0.787]

Zylinderschraube niedriger Kopf DIN7984 M8x12
low head socket cap screw DIN7984 M8x12

Allgemeintoleranzen für Längenmasse DIN ISO 2768-1							
Genauigkeitsgrad	Abmasse in mm für Nennmassbereiche						
	0,5 ... 3	> 3 ... 6	> 6 ... 30	> 30 ... 120	> 120 ... 400	> 400 ... 1000	> 1000 ... 2000
m (mittel)	± 0.1	± 0.1	± 0.2	± 0.3	± 0.5	± 0.8	± 1.2

Änderungen	C	05.10.2021	DL	stp vorbereitet	Erstellt	17.10.2019	D.Lenz	Massstab 1:1
	B	17.02.2020	DL	neue Bezeichnung	Geprüft			
	A	13.12.2019	DL	neues Spaltmass 2mm	Freigegeben	05.10.2021	D.Lenz	
	-			Erstausgabe	Auftrags-Nr.			
Ohne sep. Stückliste <input type="checkbox"/>				Projekt	Status	Freigegeben		Blatt / Anz. 1 / 1
Sep. Stückliste gleicher Nr. <input type="checkbox"/>				Ursprung	-	Format	A3	
Sep. Stückliste anderer Nr. <input type="checkbox"/>				Artikel-Nr.	-	Ersatz für	-	
Benennung					Zeichnungs-Nr.		Revision	
Kraftaufnehmer					CA203-100.____.PH.H14		31102225 C	