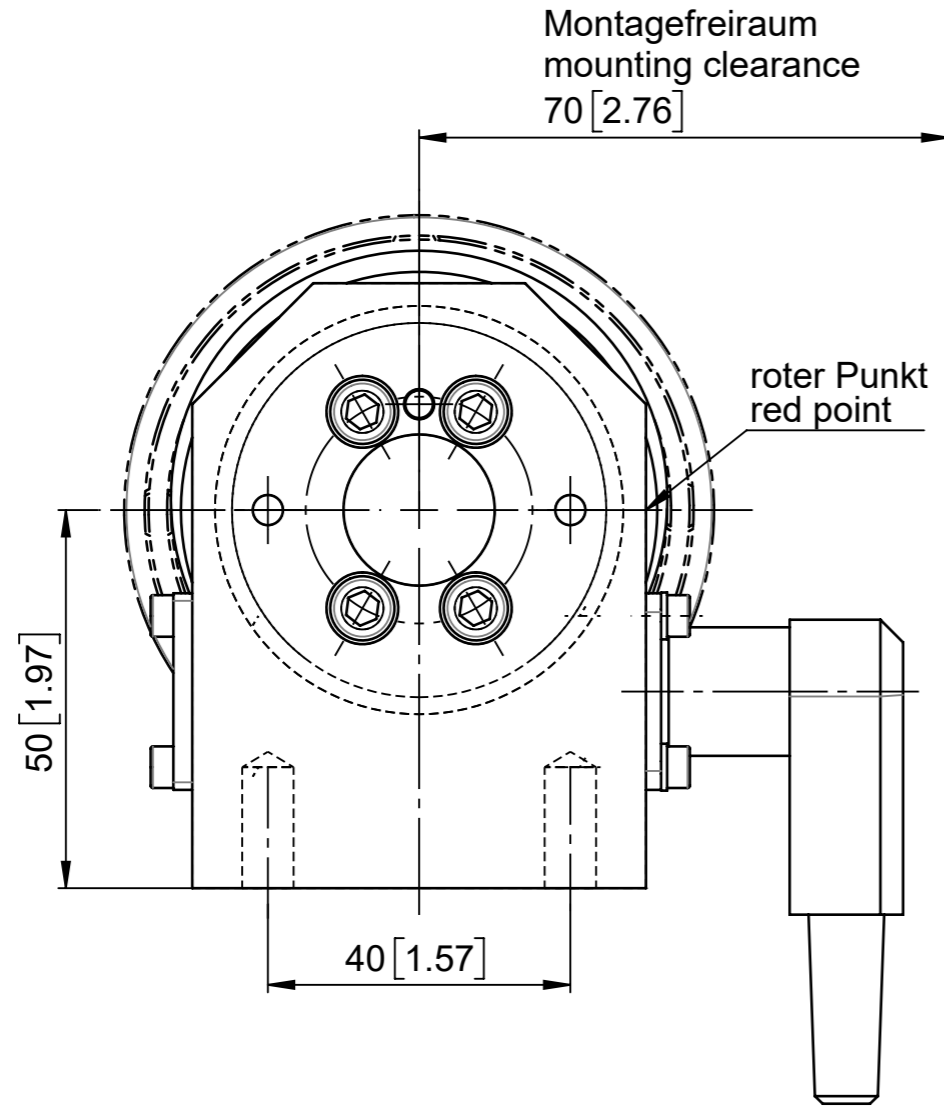
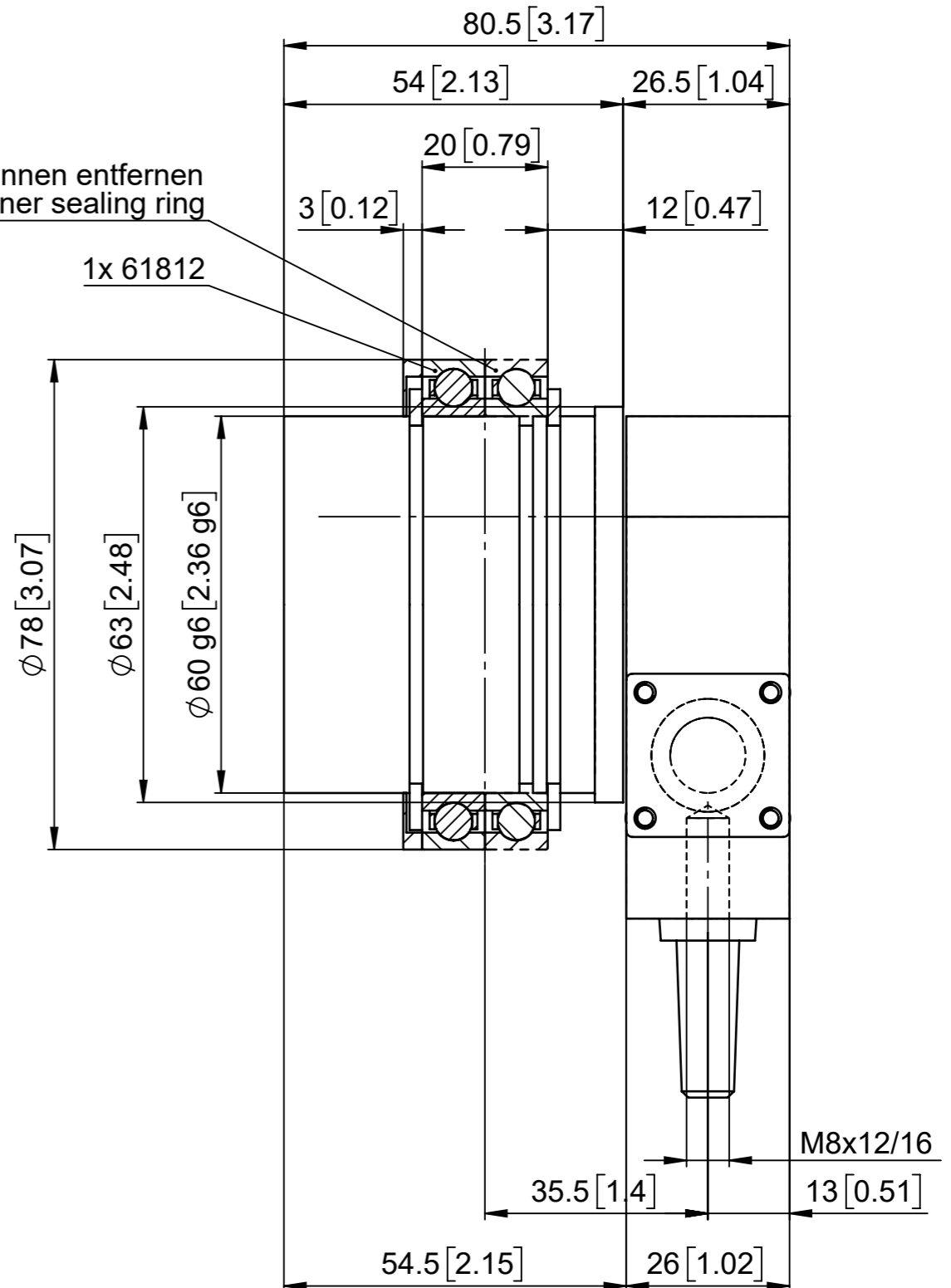


We reserve all rights in this document and its subject matter. The recipient hereby acknowledges these rights and assures the use of this document only for the purpose it was delivered. © FMS

Dieses Dokument ist unser geistiges Eigentum. Es darf ohne unsere ausdrückliche Genehmigung weder kopiert, vervielfältigt oder verwendet, noch an Dritte weitergegeben werden. Zuwiderhandlung ist strafbar und wird strafrechtlich verfolgt. © FMS



1x 61812
1x Dichtring innen entfernen
1x remove inner sealing ring



Allgemeintoleranzen für Längenmasse DIN ISO 2768-1							
Genauigkeitsgrad	Abmasse in mm für Nennmassbereiche						
	> 3 ... 3	> 6 ... 6	> 30 ... 30	> 120 ... 120	> 400 ... 400	> 1000 ... 1000	> 2000 ... 2000
m (mittel)	± 0.1	± 0.1	± 0.2	± 0.3	± 0.5	± 0.8	± 1.2

Änderungen	-	Erstausgabe	Erstellt	30.01.2024	D.Lenz	Massstab 1:1
			Geprüft			
			Freigegeben	30.01.2024	D.Lenz	
Ohne sep. Stückliste <input type="checkbox"/>		Projekt	Status	Freigegeben		Blatt / Anz. 1 / 1
Sep. Stückliste gleicher Nr. <input type="checkbox"/>		Artikel-Nr. -	Ursprung	-	Format A3	
Sep. Stückliste anderer Nr. <input type="checkbox"/>		Benennung	Ersatz für	-	Zeichnungs-Nr.	
			RMGZ300A.____.H14.H23		31106256	Revision -
			Kraftmessrolle		Units: mm [in]	Druckdatum: 30.01.2024

CAD-System: SOLIDWORKS